

**ПАСПОРТ
и руководство по эксплуатации**

Светильник со светодиодными источниками света

Серия «KEDR»
LE-32-УХЛ1-МС3-075-67Х-91664+LE4446 СКУ
ЛДЦК.676273.873-01



2020

1. Основные сведения и технические данные

Название светильника: KEDR LE-32-УХЛ1-МС3-075-67X-91664+LE4446 СКУ

Назначение: для наружного освещения

Изготовитель: ООО «ЛЕД-Эффект»

Адрес изготовителя: 115201, Россия, г. Москва, Каширский пр., д. 13, стр. 2, т. 8 (495) 545-46-05

Дата изготовления: 2020

Соответствие требованиям:

ТР ТС 004/2011 и ТР ТС 020/2011: декларация ЕАЭС N RU Д-РУ.МН06.В.00326/20 срок действия с 28.08.2020 по 27.08.2025 г.

ТР ЕАЭС 037/2016: декларация ЕАЭС N RU Д-РУ.КА01.В.32550/20 срок действия с 28.08.2020 по 27.08.2025 г.

Соответствие требованиям к разработке, производству и обслуживанию: ГОСТ Р ИСО 9001-2015

Технические условия: ЛДЦК.676200.001 ТУ

Тип оптического элемента: вторичная оптика из светостабилизированного поликарбоната

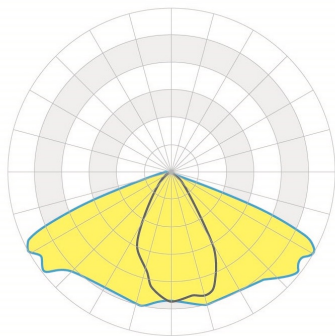
Светильник оснащен разъемом NEMA

Наименование параметра изделия	Значение параметра
Потребляемая мощность	75 Вт
Световой поток	10 500 лм
Световая отдача	140 лм/Вт
Цветовая температура	5000 К
Индекс цветопередачи, CRI	Ra > 70
Пульсации светового потока, менее	1 %
Класс светораспределения	П
Кривая силы света (КСС)	Ш
Питающее напряжение	АС 175-264В/50Гц
Класс защиты от поражения электрическим током	I
Коэффициент мощности	Pf > 0,98
Степень защиты оболочки	IP67
Климатическое исполнение	УХЛ1
Температурный диапазон	-60 ... +50°C
Класс механического исполнения	МС3
Тип монтажа	консольный
Габаритные размеры, (Д×Ш×В)/(d×B)	490x247x115 мм
Размеры упаковки, (Д×Ш×В)	655x385x125 мм
Вес	Нетто 3,6 Кг; Брутто 4 Кг;

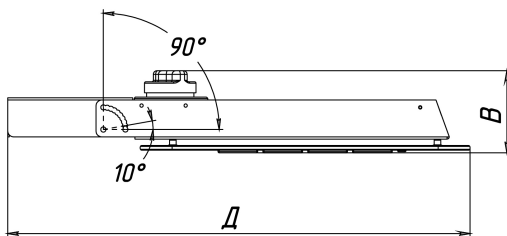
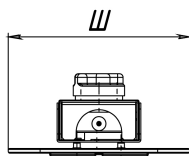
Допустимые отклонения фактических значений от номинальных:

- В соответствии с ГОСТ Р 55701.1-2013 потребляемая мощность, коэффициент мощности, коэффициент пульсации не должны превышать номинальные более чем на 10%;
- В соответствии с ГОСТ Р 56230-2014 и ГОСТ Р 56231-2014 начальный световой поток и световая отдача не должны быть ниже 90% номинальных, а общий индекс цветопередачи не должен быть ниже заявленного более чем на 3 единицы;
- В соответствии с ГОСТ Р 54350-2015 типовым значениям цветовой температуры соответствуют следующие диапазоны: 5000К – 4745...5311К; 4000К – 3710...4260К; 3000К – 2870...3220К. Цветовая температура измеряется по оптической оси светильника и при несовпадении с номинальной подтверждается измерением в фотометрическом шаре.

Форма светораспределения(КСС):



2. Габаритные размеры



3. Комплектность

Наименование	Количество
Светильник	1
Паспорт и руководство по эксплуатации	1
Инструкция по монтажу и подключению	1
Крепежный комплект	1
Упаковка	1

4. Условия хранения и транспортирования

Индивидуальная упаковка предназначена для условий транспортирования и хранения «С» по ГОСТ 15150-69 (для районов с умеренным и холодным климатом) и транспортирования в закрытом транспорте при условиях «Ж» по ГОСТ 23216-78.

5. Гарантии, сроки службы и хранения

Гарантийный срок: 60 мес. с даты поставки при условии соблюдения потребителем требований эксплуатационной документации, транспортирования и хранения.

Срок службы: 12 лет

Срок хранения: 3 года

Производитель имеет право без предварительного уведомления вносить изменения в изделие, направленные на улучшение технических характеристик, и технологичности производства.

6. Требования безопасности

Конструкция светильника отвечает требованиям безопасности ГОСТ Р МЭК 60598-1-2011. Все работы по монтажу, устранению неисправностей и демонтажу светильника производить только при отключенной сети питания квалифицированными специалистами. Запрещена доработка светильника без согласования с разработчиком. Запрещена эксплуатация светильника в разобранном виде, или с повреждениями плафона изоляцией проводов и мест электрических соединений. Запрещена эксплуатация в пожароопасных и взрывоопасных зонах светильников без соответствующих данным зонам сертификатов пожарной безопасности и взрывозащиты.

7. Сведения об утилизации

Специальных требований при утилизации не предъявляется. Изделия могут быть сданы как вторичное сырье в соответствии с действующими правилами.

8. Свидетельство о приемке и упаковывании

Изготовлен и принят в соответствии с обязательными требованиями государственных стандартов, действующей технической документацией и признан годным для эксплуатации.

Штамп ОТК: